

H070F1W

7寸工业串口触控显示终端

产品规格书
(F133 系列)



型号	修订日期	版本	记录
H070F1W	2023/03/13	V1.0	初始版本

产品简介

H070F1W 系列，采用集成的 64 位处理器和 RISC CPU 架构研发设计的一款工业 Linux 触控显示智能终端，配备 Linux5.4 内核，配备 7 寸全视角液晶显示屏和电容触摸屏组成强大的人机交互系统。产品具有外观轻薄、平整、整体契合度高、安装方便，可满足户内、半户外环境下使用。

产品优势

- ☑ 智能GUI系统，用户可通过工具设计输出UI界面程序，轻松实现界面触控功能。
- ☑ 支持WIFI/以太网等多种联网方式，可实现数据远程传输、升级及更新
- ☑ 支持多路RS232，RS485、等不同串口通讯，实现与外部设备交换通讯
- ☑ F133-A/B支持全格式解码，如H. 265、H. 264、MPEG-1/2/4、JPEG、VC1等
- ☑ 硬件编码器可以用JPEG或MJPEG进行编码。集成了多adc/DACs和 I2S/PCM/DMIC/OWA音频接口，可以提供完美的语音交互解决方案
- ☑ 1080p全格式解码，丰富的显示输出接口，智能carcor2.0显示增强技术为用户提供了优秀的视频体验
- ☑ 工业级电容/电阻触摸方案，抗干扰更强，广泛应用于各种复杂工业场景
- ☑ 工业嵌入式安装设计，适用多种行业
- ☑ 通过CE/ROHS等检测认证，产品稳定可靠

行业应用领域



工控设备



电力设备



新能源充换电



医疗仪器



工业手持设备



安防设备



自动售货设备



智能家居



政务智慧终端



门禁系统



仪器仪表



机器人



3D 打印

产品图示

产品图



产品参数

屏及尺寸参数	数据	说明
屏幕尺寸类型	7寸	屏幕比例 16: 9
分辨率	1024*600 像素	26 万真彩显示
颜色	26 万色	-
显示尺寸 (A.A.)	154.2 (宽)*85.9(高) mm	-
整机尺寸	190.5 (宽)*105.2(高)*24(厚)mm	加触摸屏置于铁框内, 加 RJ45 网口高度
背光亮度	300 nit	亮度可以调整
背光寿命 (小时)	30000Hrs	LED 背光
视角(CR>10)	全视角	面板类型: IPS

主板核心参数	数据	说明
CPU 处理器	全志 F133	2 核 RISC CPU
操作系统	Linux5.4	Linux
运行内存	64MB	内部 64MB, DDR2
EMMC	8GB	EMMC5.0
SPI FLASH	64MB	
触摸形式	5 点电容式和单点可选	-
TP 表面硬度	7	莫氏硬度
TP 透光率	> 85	-
工作电压电流	12V (典型值) 400mA	最小 8V, 最大 24V, 推荐 12V 1A 以上直流稳压电源
电源接口	DC044A;	

接口参数	数据	说明
	默认第一路串口: RS485	串口 2, 端口号: ttyS2
	默认第一路串口: RS232	串口 0, 端口号: ttyS0
	默认第二路串口 RS232	串口 3, 端口号: ttyS3
	最大波特率 115200	
USB	2 路 HOST, 1 路 OTG	如果接 USB 摄像头可支持 200 万像素
音频	1 路单声道 MIC/双声道 HPO(3.5mm 耳机), 两路单声道 SPK (4Rx3W)	
TF 卡	1 路	最大 64G
以太网	1 路	10/100M 自适应网络接口
WIFI	1 路	IEEE 802.11Bb/g/n, 2.4G; * 选配*
蓝牙	1 路	V4.0

环境参数

类型	项目	规格参数
工作温试参数	存储温度	-30 ~ 80°C
	工作温度	-20 ~ 70° C
	相对湿度	10~90% RH
可靠性参数	EMC	Class B, EN55032
	ESD	3 级

硬件图解

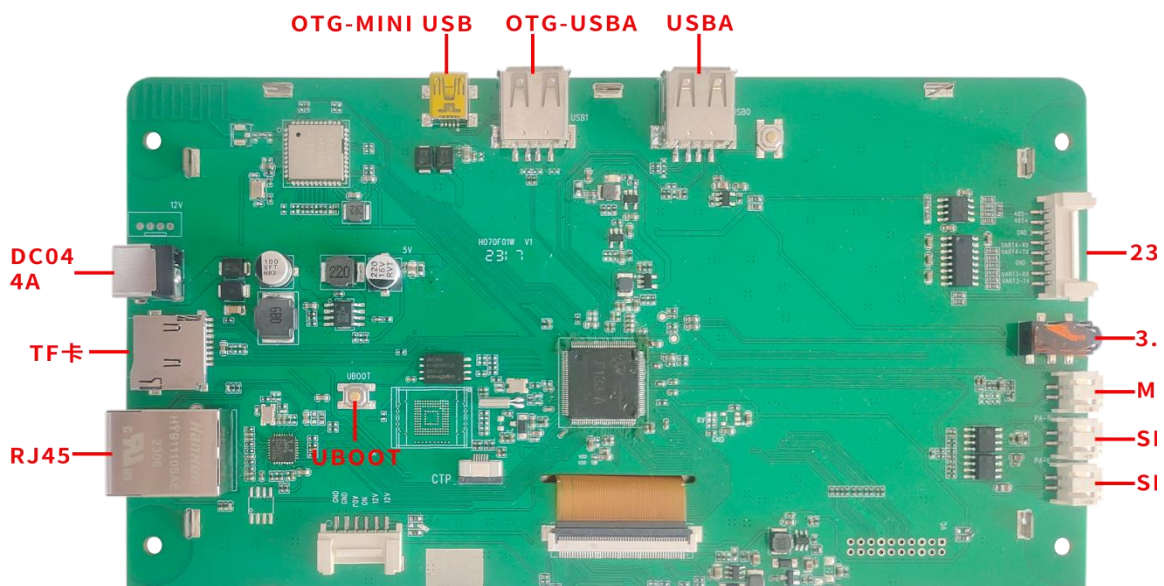


图-4 接口资源图解

【硬件接口说明】

电源及串口通讯说明

端子	端子丝印	定义	说明	备注
DC044A	DCIN	-	最小 8V, 最大 24V, 典型 12V 700mA	
PH-2.0-8P	RS485+	TX2	软件识别端口: ttys2	默认串口 2 以 RS485 电平输出;
	RS485-	RX2		
	GND	GND	对外输出 12V 地	
	RS232-TX0	TX0	软件识别端口: ttys0	默认串口 0 以 RS232 电平输出; RS485 电平
	RS232-RX0	RX0		
	GND	GND	对外输出 12V 地	
	RS232-TX3	TX3	软件识别端口: ttys3	默认串口 3 以 RS232 电平输出; 也可以通过改 BOM 改为 TTL 电平
	RS232-RX3	RX3		

音频部分

端子	端子丝印	定义	说明	备注
喇叭左	L	左声道喇叭正	4 欧 3W 喇叭	PH2.0MM-2P 端子
	L	左声道喇叭正		
喇叭右	R	右声道喇叭正	4 欧 3W 喇叭	PH2.0MM-2P 端子
	R	右声道喇叭正		

烧录键

端子	端子丝印	定义	说明
烧录键	BOOT	-	按住 BOOT 键不放, 接入电源通电, 3 秒钟后放开按键; 插入 MINI USB 烧录线, 则可烧录固件;

MIC 接口

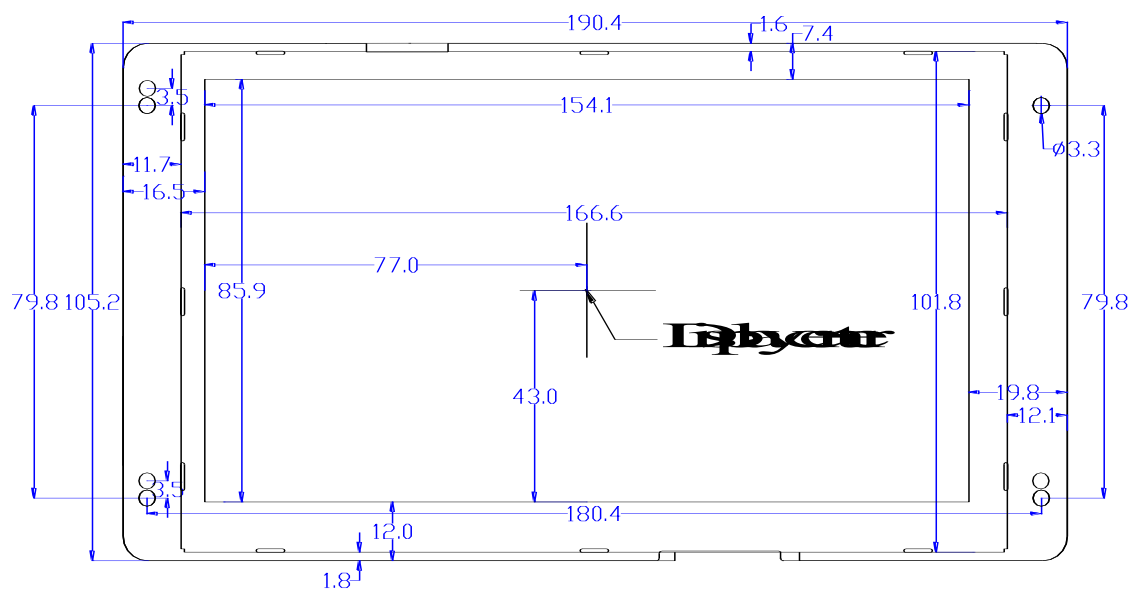
端子	端子丝印	定义	说明	备注
麦克风接口	MIC	-	电容式驻极体咪头	SH1.25MM-2P 端子

USB 口

端子	端子丝印	定义	说明	备注
USB 口	USB	USB-A	USB2.0 接口	-

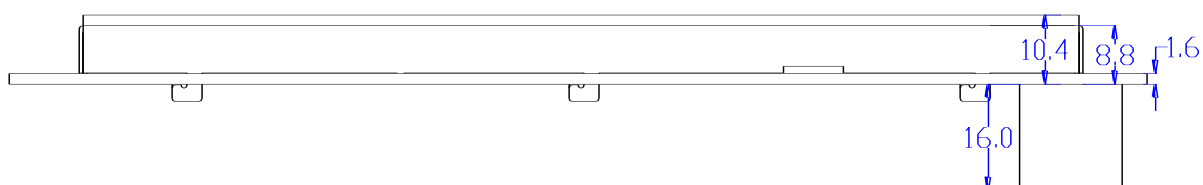
产品尺寸图

正视图



背视图

③长边侧视图



技术支持

深圳市恒天伟业科技有限公司

总机：0755-86315117

官网：www.hccgroup-china.cn

地址：深圳市南山区西丽街道留仙大道创智云城 A7-1808